



**Краткое руководство и инструкции  
для размещения фото в каталоге**

**WILDBERRIES**

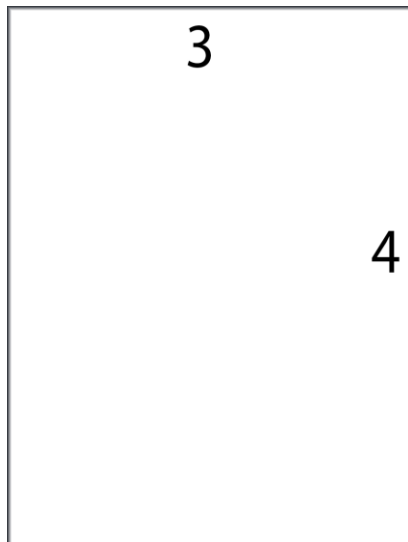
## Уважаемые партнеры!

Если Вы желаете предоставлять свои фотографии для загрузки на сайт Wildberries, то можете воспользоваться соответствующим функционалом на портале для партнеров.

**Важно:** загрузку фотографий необходимо осуществлять только после успешного создания товара.

Для загрузки фотографий необходимо соблюдение минимальных технических требований:

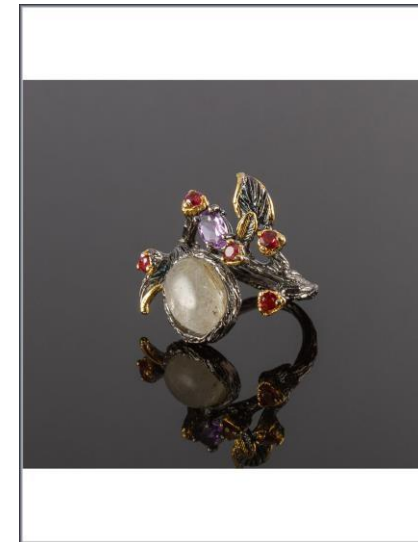
- Фотографии должны иметь вертикальный формат с соотношением сторон 3:4 и разрешение не менее 900\*1200 px.
- Максимальный размер одной из сторон не должен превышать 8000 пикселей.
- Разрешение изображения от 72 px/inch; Фотографии должны быть в стандартном профиле sRGB IEC 61966-2.1
- Формат изображения JPG или PNG.



образец



Ошибка – белые области  
слева и справа



Ошибка – белые области  
сверху и снизу

# Требования к визуальному содержанию фотографий:

- Необходимо использовать нейтральный фон для того, чтобы товар был хорошо виден и не отвлекал внимания. Фон должен быть чистым и ровным.
- В случае модельной съемки пол и стены должны иметь презентабельный вид.
- Не допускаются съемки в офисах, квартирах, дачах и других «подручных» объектах.
- Фотографии должны быть качественными, предмет продажи должен быть в фокусе и без искажений.
- На фотографиях не должно быть логотипов, бирок, акций, кусков лишнего фона или стороннего изображения.
- Предмет продажи должен иметь презентабельный вид (не битый, не мятый) и занимать максимальную площадь на фотографии.
- Набор фотографий должен подробно описывать объект продажи.
- В случае съемки комплектов (наборов) весь состав комплекта должен быть представлен на первой фотографии.
- Набор фотографий в пределах одного артикула должен быть отснят в одном стиле, вещи на разных фотографиях должны быть однотонными и не вызывать вопросов по цвету/оттенку.
- Если объект продажи имеет аксессуар, он также должен быть отснят (подарочная коробка, зажим, чехол и т.д.)
- Запрещено загружать фотографии товара, который отснят на манекене без предварительного согласования с Фотостудией.
- На моделях не допускаются пирсинг и татуировки.
- Итоговое решение по фотографиям выносят модераторы в момент проверки основываясь на данной инструкции и личном опыте.

**Обращаем Ваше внимание** на то что, фотографии не должны содержать заимствований, которые нарушают авторские, смежные, личные и иные права третьих лиц, в том числе в товарах не будут незаконно использованы элементы произведений третьих лиц. Фотографии не должны наносить ущерба чести, достоинству и деловой репутации третьих лиц, а также не должны содержать никаких незаконных материалов, в т.ч. пропагандирующих порнографию, культ насилия или жестокости, разжигающих национальную, классовую, социальную, религиозную нетерпимость, а также сведения о способах, методах разработки, изготовления и использования, местах приобретения наркотических средств, психотропных веществ, их аналогов и их прекурсоров, других запрещенных законодательством материалов, в том числе противоречащих нормам морали и нравственности, эротического характера и/или непристойного характера.

## Съемка на моделях

### Примеры хорошей съемки: свет, фон

Необходимо использовать нейтральный фон для того, чтобы товар был хорошо виден и не отвлекал внимания. Допускаются имиджевые фотографии при условии, что фон не отвлекает всё внимание на себя. Мы рекомендуем использовать равномерный мягкий свет, без глубоких теней и резких бликов. Вся фигура модели равномерно освещена



Да, хороший фон



Да, допустимый фон



Да, хороший фон



Да, хорошая имиджевая съемка

## Модельная съемка

## СВЕТ, ФОН

Необходимо использовать нейтральный фон для того, чтобы товар был хорошо виден и не отвлекал внимания. Допускаются имиджевые фотографии при условии, что фон не отвлекает всё внимание на себя. Мы рекомендуем использовать равномерный мягкий свет, без глубоких теней и резких бликов. Вся фигура модели равномерно освещена



Да, хороший фон



Да, допустимый фон



Да, хороший фон



Да, хорошая имиджевая съемка

## СВЕТ, ФОН

Необходимо использовать нейтральный фон для того, чтобы товар был хорошо виден и не отвлекал внимания. Допускаются имиджевые фотографии при условии, что фон не отвлекает всё внимание на себя. Мы рекомендуем использовать равномерный мягкий свет, без глубоких теней и резких бликов. Вся фигура модели равномерно освещена



Нет, много лишнего вокруг



Нет, слишком темный фон



Нет, сложный, слишком пестрый фон.



Нет, подставной фон

## Модельная съемка

### СВЕТ, ФОН

Необходимо использовать нейтральный фон для того, чтобы товар был хорошо виден и не отвлекал внимания. Допускаются имиджевые фотографии при условии, что фон не отвлекает всё внимание на себя. Мы рекомендуем использовать равномерный мягкий свет, без глубоких теней и резких бликов. Вся фигура модели равномерно освещена



Нет, много лишнего вокруг



Нет, слишком темный свет/фон



Нет, сложный, слишком пестрый фон.



Нет, сложный, слишком пестрый фон.

## КАЧЕСТВО

Фотографии должны быть качественные, предмет продажи должен быть в фокусе, четким и без искажений.  
На фотографиях не должно быть логотипов, кусков лишнего фона или стороннего изображения.



Плохо, желтые – неправильный цвет



Плохо, модель темная, куски пола внизу



Плохо, сильное искажение, поза



Плохо, бледные фотографии, тень на полу

# КАЧЕСТВО

Фотографии должны быть качественные, предмет продажи должен быть в фокусе, четким и без искажений.  
На фотографиях не должно быть логотипов, кусков лишнего фона или стороннего изображения.



Плохо – жестко вырезано,  
неправильный цвет



Плохо – засветы



Плохо – много фона вокруг



Плохая цветокоррекция,  
бледная модель

## КОНТРАФАКТ

На сайт не допускаются вещи и аксессуары с использованием чужого логотипа, а так же подделки внешнего вида и дизайнерских решений.



# ПОЗИРОВКА

Рекомендуем расслабленное позирование, естественные позы.

Не допускаются вычурные и неестественные позы.



WB

Да, модель стоит хорошо.



WB

Да и такая тень внизу  
допускается



WB

Да



Нет, модель искривлена,  
вещи не видно

# ПОЗИРОВКА

Рекомендуем расслабленное позирование, естественные позы.  
Не допускаются вычурные и неестественные позы.  
Запрещены фотографии детей в вызывающих, вульгарных образах.



Плохо, неестественно изогнулась, рука повисла, куски фона



Плохо, стоит «солдатином», также куски фона



Плохо, неестественная поза и выражение лица

# ПОЗИРОВКА

Рекомендуем расслабленное позирование, естественные позы.

Не допускаются вычурные и неестественные позы.



## Съемка на малышах

Если Вы решаете снимать на малютках, то малыш не должен спать. Допускаются заинтересованные и веселые детки.

Не допускаются фотографии со спящими младенцами.



Допустимо



Допустимо



Не допустимо



Не допустимо

## КАДРИРОВАНИЕ, ПОСТАНОВКА

Аксессуары, части тела модели, волосы и другие лишние объекты не должны закрывать предмет продажи.

Объект продажи должен быть виден полностью.

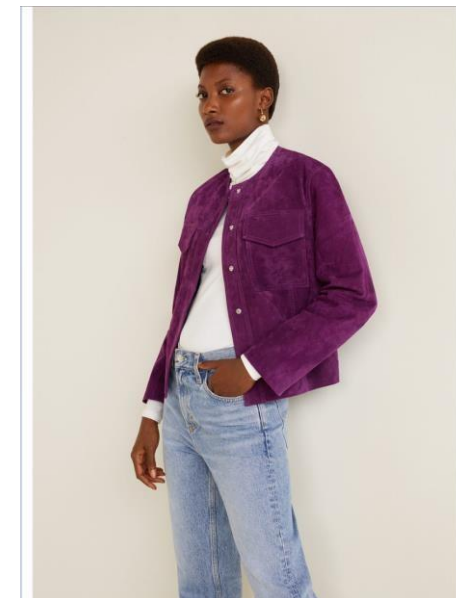
В случае необходимости допускается загрузка изображений где присутствуют два кадра, например чтобы показать особенность вида сзади.



Допустимо, акцент на виде сзади



Допустимо, показан цвет



Ошибка, белые полос

## КАДРИРОВАНИЕ, ПОСТАНОВКА

Аксессуары, части тела модели, волосы и другие лишние объекты не должны закрывать предмет продажи. Объект продажи должен быть виден полностью. В случае необходимости допускается загрузка изображений где присутствуют два кадра, например чтобы показать особенность вида сзади.



Плохо, обрезано лицо



Плохо, обрезана вещь,  
нет резкости



Плохо,  
непрезентабельный вид



Плохо, съемка в  
коридоре офиса, плитка,  
плинтус

# Рекомендуемые наборы кадров по категориям

Набор фотографий должен максимально подробно описывать объект продажи.

ВЕРХ



WB

1 кадр: Рост фронт



WB

2 кадр: Кроп фронт



WB

3 кадр: Кроп спина



WB

4 кадр: Дополнительный кадр ткани, кармана, деталей

# Рекомендуемые наборы кадров по категориям

Набор фотографий должен максимально подробно описывать объект продажи.

НИЗ



1 кадр: Рост фронт



2 кадр: Кроп фронт



3 кадр: Кроп спина



4 кадр: Дополнительный кадр ткани, кармана, деталей

# Рекомендуемые наборы кадров по категориям

Набор фотографий должен максимально подробно описывать объект продажи.

В данном случае фото одежды в полный рост является обязательным!

Комбинезоны, костюмы, длинная верхняя одежда, платья макси



WB

1 кадр: Рост фронт



WB

2 кадр: Кроп фронт, волосы убранны, не закрывают лямки (допускается кадрирование)



WB

3 кадр: Кроп спина (в полный рост)



4 кадр: Дополнительный кадр ткани, кармана, деталей

## Предметная съемка

## СВЕТ, ФОН

Необходимо использовать нейтральный фон для того, чтобы товар был хорошо виден и не отвлекал внимания.

Мы рекомендуем использовать равномерный мягкий свет, без глубоких теней и резких бликов.

Предмет продажи равномерно освещен



WB

Да, хороший фон



Да, допустимый фон



Нет, куски фона внизу



Нет, темный фон

## КАЧЕСТВО

Фотографии должны быть качественные, предмет продажи должен быть в фокусе, четким и без искажений.  
На фотографиях не должно быть логотипов, кусков лишнего фона или стороннего изображения.



Плохо, баланс белого сдвинут, темная фотография



Плохо, фотография не в фокусе. Плохо выставлен свет. Плохой фон.



Плохо, низкое качество, картонка на фоне



Плохо, снято на грязном горшке

# МАНЕКЕНЫ

Манекены допускаются только для головных уборов, белья, носков.  
Для головных уборов допускаются только безлики манекены.  
В случае с бельем и носками манекен должен быть удален с фотографии



WB

Хорошо, безликий манекен,  
повернут на 3/4



Плохо. Лицо. Женская шапка  
на мужском манекене.  
«Рваный» фон



WB

Хорошо, ровный фон, лишняя  
часть манекена отрезана



Плохо, торчит манекен

# МАНЕКЕНЫ

Манекены допускаются только для головных уборов, белья, носков.  
Для головных уборов рекомендуются безликие манекены. Манекены с лицами рассматриваются в частном порядке  
В случае с бельем и носками манекен должен быть удален с фотографии



WB

Хорошо, чистый безликий манекен



WB

Хорошо, манекен вырезан, весь комплект показан



Плохо. Манекен не убран



Плохо. Страшный манекен с лицом. Темный фон.

# Постельное белье

Комплекты должны быть показаны полностью

Если есть конструктивные особенности (например резинка), обязательно должны быть показаны

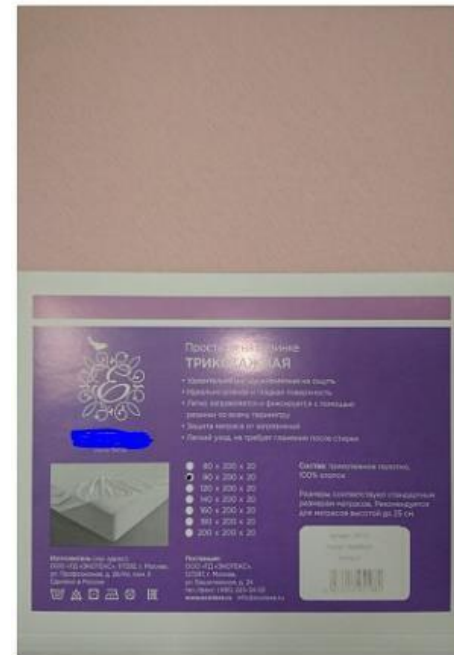
Наличие кадра с текстурой обязательно



Допустимый вариант



Хороший вариант комплекта



Плохо, не информативно. В упаковке



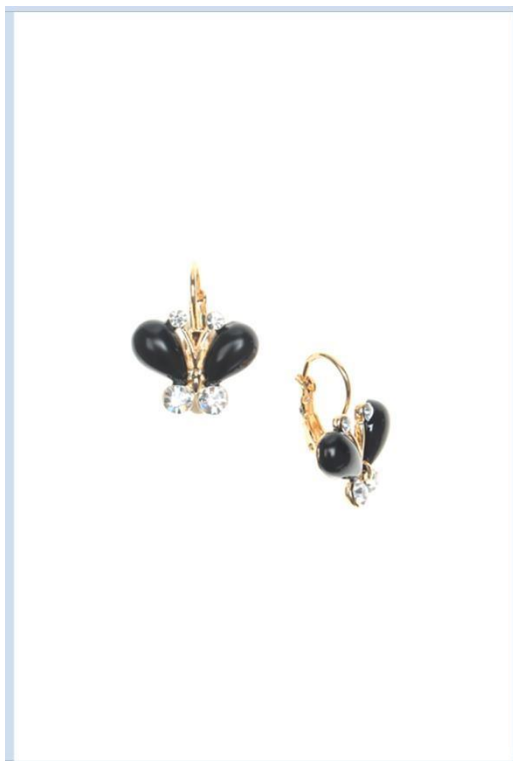
Плохо, размытое фото.

# КАДРИРОВАНИЕ

Предмет продажи должен находиться по центру.  
Не допускается больше кол-во лишнего фона вокруг объекта



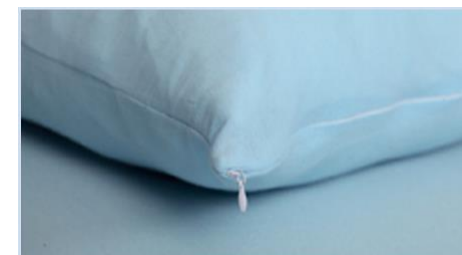
Плохо, много лишнего сверху и снизу



Плохо, со всех сторон много лишнего



Хорошо, правильное кадрирование



Плохо, не видно вещи

## Примеры корректного расположения и съемки



© WILDBERRIES  
Весь комплект на фото, без лишнего фона



Весь комплект на фото, ровный фон, манекен убран



Хорошо, ровный фон, ничего лишнего

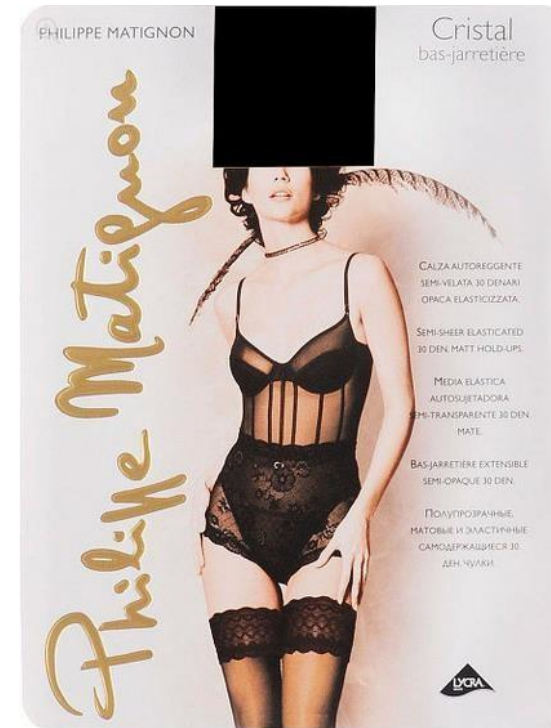


Хорошо, ровный фон, ничего лишнего

## Частые ошибки предметной съемки



Упаковка на вещах.  
Некрасиво, закрывает вещь



Вещь в упаковке. Не красиво  
и не информативно

## Дополнительная информация:

Данная презентация призвана упростить подготовку и загрузку Ваших фотографий на сайт Wildberries

Все фотографии проходят визуальный контроль и несоблюдение указанных здесь требований приведет к отклонению Ваших фотографий. Произойти это может на любом этапе, начиная от первоначальной загрузки фото, заканчивая приемкой и выкладкой фотографий на сайт, даже если фотографии находятся на сайте длительный срок.

Презентация не может содержать все возможные ошибки, поэтому здесь собраны наиболее часто встречающиеся. Отсутствие примера ошибки в данной презентации не гарантирует того, что Ваши фотографии будут загружены, решение принимается в каждом отдельном случае по совокупным параметрам изображения.

Постепенно мы будем дополнять данную презентацию примерами хороших и плохих фотографий.

Обращаем Ваше внимание что заранее подготовленные и загруженные фотографии ускоряют процесс поставки и размещения товара на сайте. В случае невозможности произвести самостоятельную съемку Вы можете воспользоваться услугами нашей фотостудии.